

SKU603 超宽带模块

EVB 使用手册

文档信息		
标题	SKU603	
子标题	组合导航模块	
文档类型	EVB 使用手册	
文档编号	SL-18060070	
版本日期	V1.0	01-Jul-2018
秘密等级	公开	

此文档适用于以下产品：

产品名称	产品型号	产品状态
SKU603	SKU603 (09297)	量产

SKYLAB 保留本文档及本文档所包含的信息的所有权利。SKYLAB 拥有本文档所述的产品、名称、标识和设计的全部知识产权。严禁没有征得 SKYLAB 的许可的情况下复制、使用、修改或向第三方披露本文档的全部或部分内容。

SKYLAB 对本文档所包含的信息的使用不承担任何责任。没有明示或暗示的保证，包括但不限于关于信息的准确性、正确性、可靠性和适用性。SKYLAB 可以随时修订这个文档。可以访问 www.skylab.com.cn 获得最新的文件。

Copyright © 2018， 深圳市天工测控技术有限公司。

SKYLAB® 是深圳市天工测控技术有限公司在中国的注册商标。

目 录

1 EVK (Evaluation Kit 评估套件)物料清单.....	3
2 EVB 接口说明	4
3 EVB 安装说明	5
3.1 安装 USB 串口驱动.....	5
3.2 测距应用说明	6
4 联系我们	7

1 EVK (Evaluation Kit 评估套件)物料清单

SKU603 EVK 包含以下物料清单，开箱请检查，如有缺少请与我们联系。

物料名称	规格	物料编号	数量	备注
SKU603 EVB		09297	1PCS	带模块 SKU603
USB 转 RS232 串口转接线		16060	1PCS	

2 EVB 接口说明

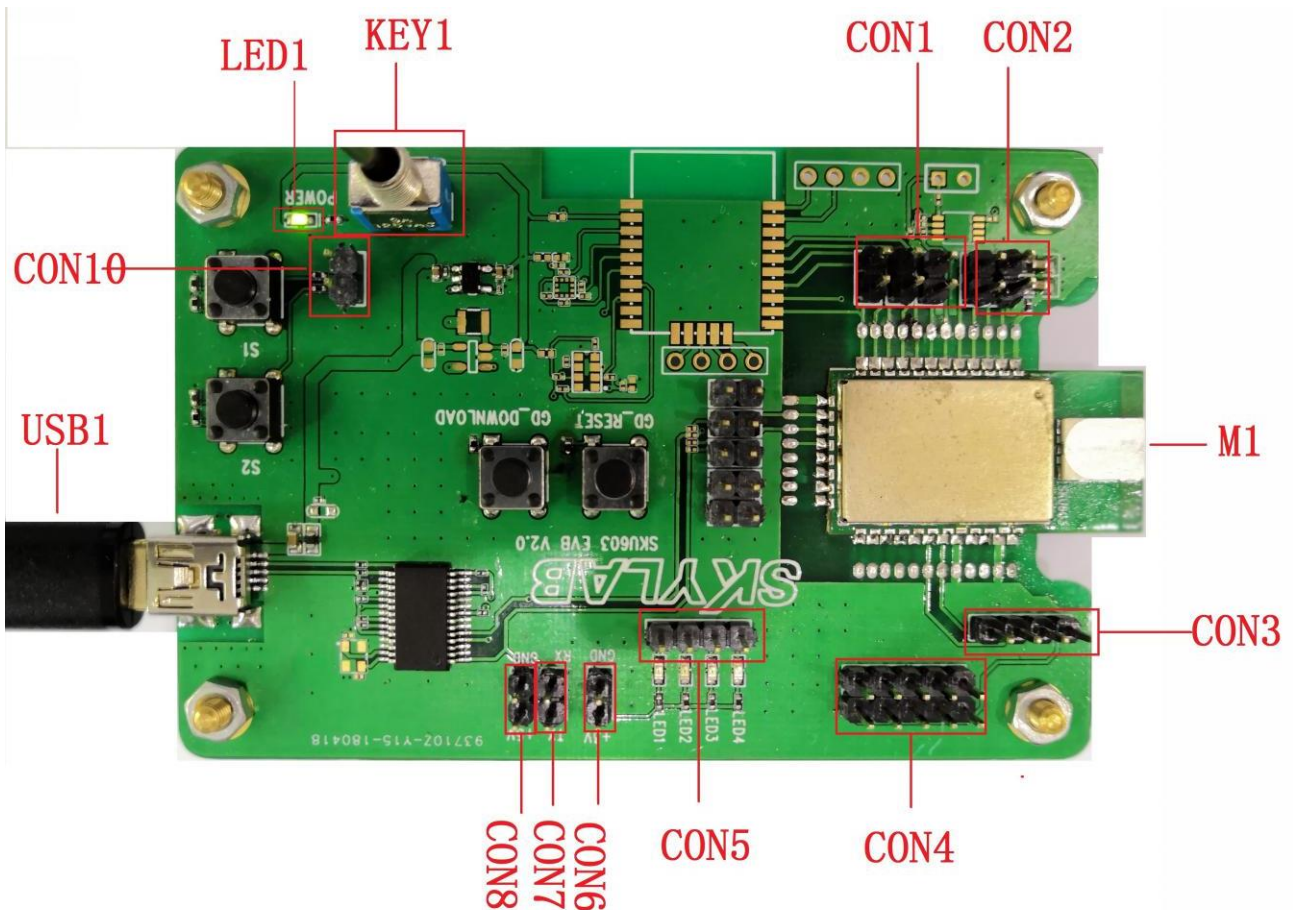


图 1

编号	名称	描述
CON1	PIN 脚拓展口	预留, 客户不用
CON2	PIN 脚拓展口	预留, 客户不用
CON3	程序下载口	SWDAT, SWCLK, GND, 3V3(图 1 从左到右)
CON4	PIN 脚拓展口	预留, 客户不用
CON5	LED 控制输入	预留, 客户不用
CON6	电源输出口	3.3V 电源输出
CON7	串口接口	串口接入
CON8	电源输出	5V 电源输出

编号	名称	描述
LED1	LED 指示灯	开关打到 ON 时候电源灯亮 3.3V 正常供电。

编号	名称	描述
KEY1	电源开关	开关拨向 ON 一侧, 电源上电。
USB1	USB 接口	电源输入, 串口接口。

3 EVB 安装说明

3.1 安装 USB 串口驱动

设备上电后将串口线插入电脑, 对于第一次安装的用户需要安装 PL2303HX 的 USB 转串口的驱动, 客户可以直接用驱动精灵扫描添加, 也可联系我们发送驱动软件。

驱动安装成功后, 在电脑设备管理器中查看该设备的串口号, 如图 2。



图 2 设备管理器中查看串口

3.2 测距应用说明

超宽带测距，要用到两个 SKU603 模块，其中做一个做为主，一个作为从，主从模块会在出货的时候会做一个标识，客户只需要将主模块的串口接入到电脑，即可从串口助手直接看出打印出来的 log 数据获得距离。做从的模块只需要供电即可。

4 联系我们

Skylab M&C Technology Co., Ltd.

深圳市天工测控技术有限公司

地址:深圳市龙华新区龙华办事处工业东路利金城科技工业园 9 栋 6 楼

电话: 86-755 8340 8210 (销售)

电话: 86-755 8340 8510 (技术)

传真: 86-755-8340 8560

E-Mail: technicalsupport@skylab.com.cn

网址: www.skylab.com.cn www.skylabmodule.com

如需完整的联系信息, 请访问我们的网站: www.skylab.com.cn 或者 www.skylabmodule.com